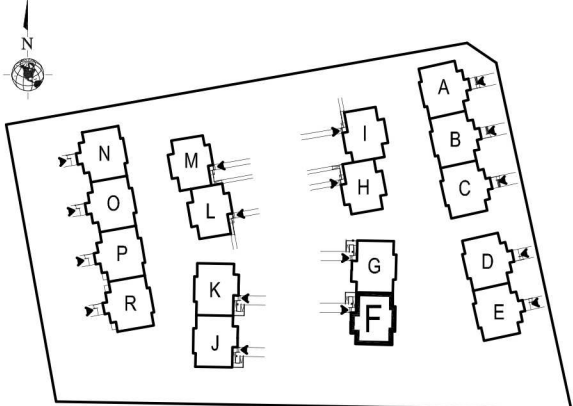
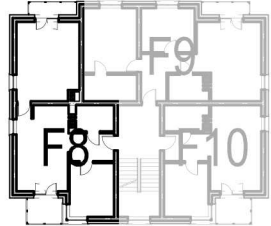
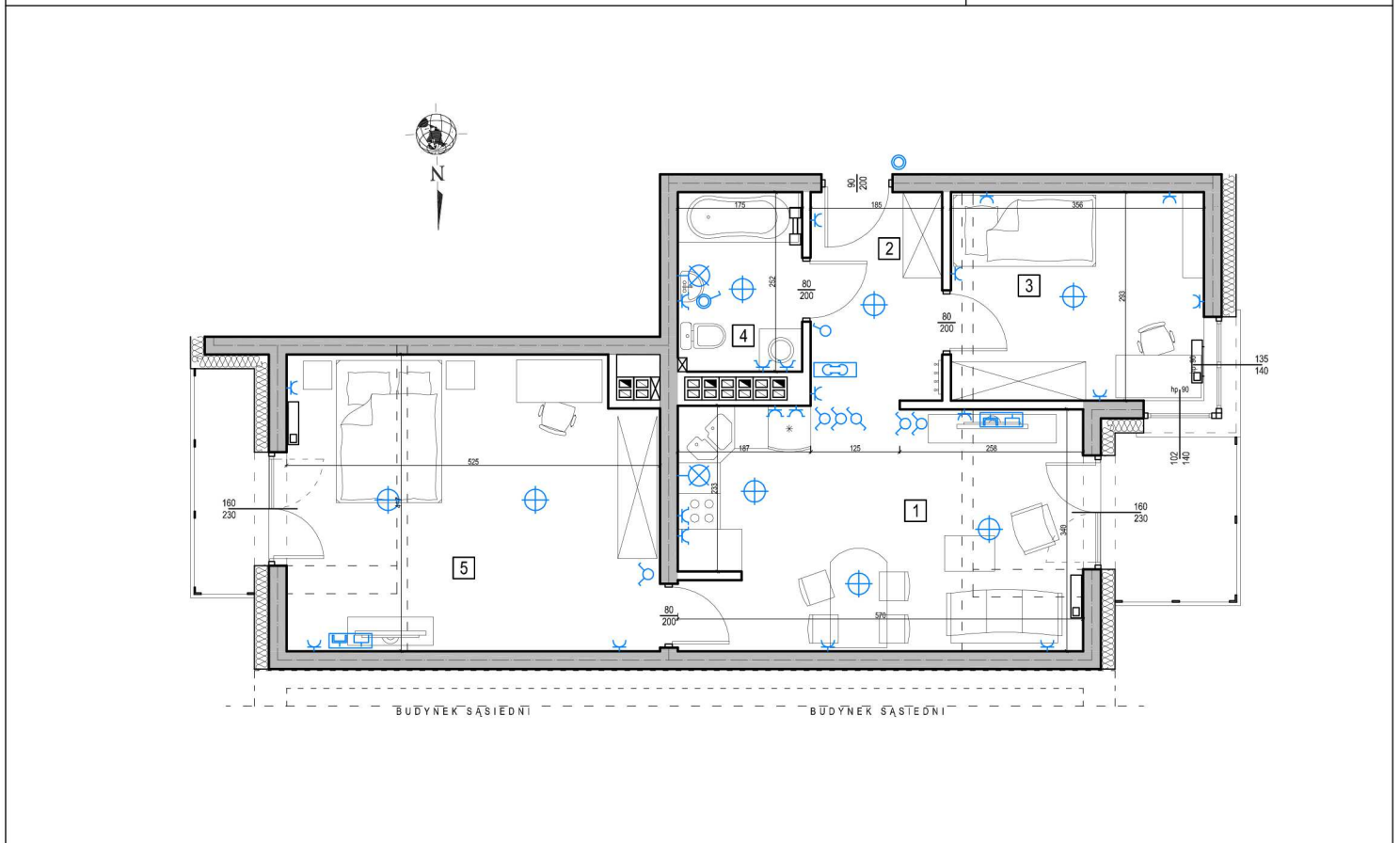




| | | | |
|---|------------------|--|---|
| ADRES | ZIELONA GÓRA | | |
| TYP LOKALU | LOKAL MIESZKALNY | | |
| BUDYNEK / KONDYGNACJA / NUMER LOKALU | BUDYNEK "F" | DRUGIE PIĘTRO | LOKAL F8 |
|  | |  | <ol style="list-style-type: none"> 1. POKÓJ DZIENNY / ANEKS KUCH. - 19,26 m² 2. HOL - 5,42 m² 3. POKÓJ - 10,17 m² 4. ŁAZIENKA - 4,25 m² 5. POKÓJ - 21,22 m² |
| | | RAZEM POW. UŻYTKOWA - 60,32 m ² | |
| | | POWIERZCHNIE UŻYTKOWĄ MIESZKAŃ OBLICZONO ZGODNIE Z NORMĄ PN-ISO 9836 | |



| | | | | | | | | | | |
|---------|---|-------------------------------|---|-------------------------------------|---|--|--|---------------------------|---|---|
| LEGENDA |  | WYPUST OŚWIETLENIOWY SUFITOWY |  | ŁĄCZNIK SCHODOWY 250 / 10A |  | ZESTAW GNIAZD (ELEKTRYCZNE I INFORMACYJNE) |  | GRZEJNIK C.O. |  | ŚCIANA NIEROZBIERALNA |
| |  | KINKIET |  | ŁĄCZNIK HERMETYCZNY 250V / 10A IP44 |  | GNIAZDO WTYKOWE 250V / 10/16A |  | GRZEJNIK C.O. ŁAZIENKOWY |  | ŚCIANA DZIAŁOWA |
| |  | TABLICA ELEKTRYCZNA |  | ŁĄCZNIK 1-BIEGUNOWY 250 / 10A |  | GNIAZDO WTYKOWE HERMETYCZNE 250V / 10/16A IP44 |  | KRATKA WENTYLACYJNA |  | BALUSTRADA |
| |  | DOMOFON |  | ŁĄCZNIK ŚWIECZNIKOWY 250V / 10A |  | DZWONEK |  | PODŁĄCZENIE OKAPU / KOTŁA |  | MIEJSCE WŁĄCZENIA DO KANALIZACJI SANITARNEJ |

| | | |
|-------|--|------------------------|
| UWAGI | - WYMIARY NA RZUCIE PODANO W ŚWIETLE ŚCIAN SUROWYCH BEZ TYNKÓW | SKALA RYSUNKU 1:100 |
| | - WYMIARY I LOKALIZACJE SZACHTÓW INSTALACYJNYCH, OTWORÓW OKIENNYCH ORAZ DRZWIOWYCH PODANO WEDŁUG PROJEKTU WYKONAWCZEGO. PODCZAS BUDOWY PARAMETRY MOGĄ ULEC NIEZNACZNYM ZMIANOM | |
| | - WYSOKOŚĆ POMIESZCZEŃ W STANIE DEWELOPERSKIM 257 CM | |
| | - MIESZKANIA BĘDĄ ODDANE DO UŻYTKU W STANIE DEWELOPERSKIM | |
| | - POWYŻSZA OFERTA MA CHARAKTER INFORMACYJNY I NIE STANOWI OFERTY HANDLOWEJ W ROZUMIENIU ART. 65, § KODEKSU CYWILNEGO ORAZ INNYCH WŁAŚCIWYCH PRZEPISÓW | |