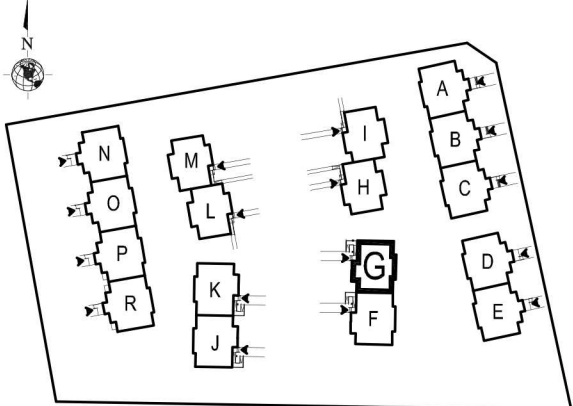
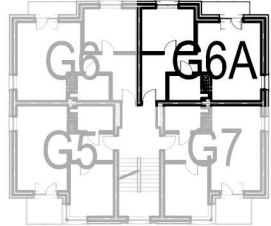
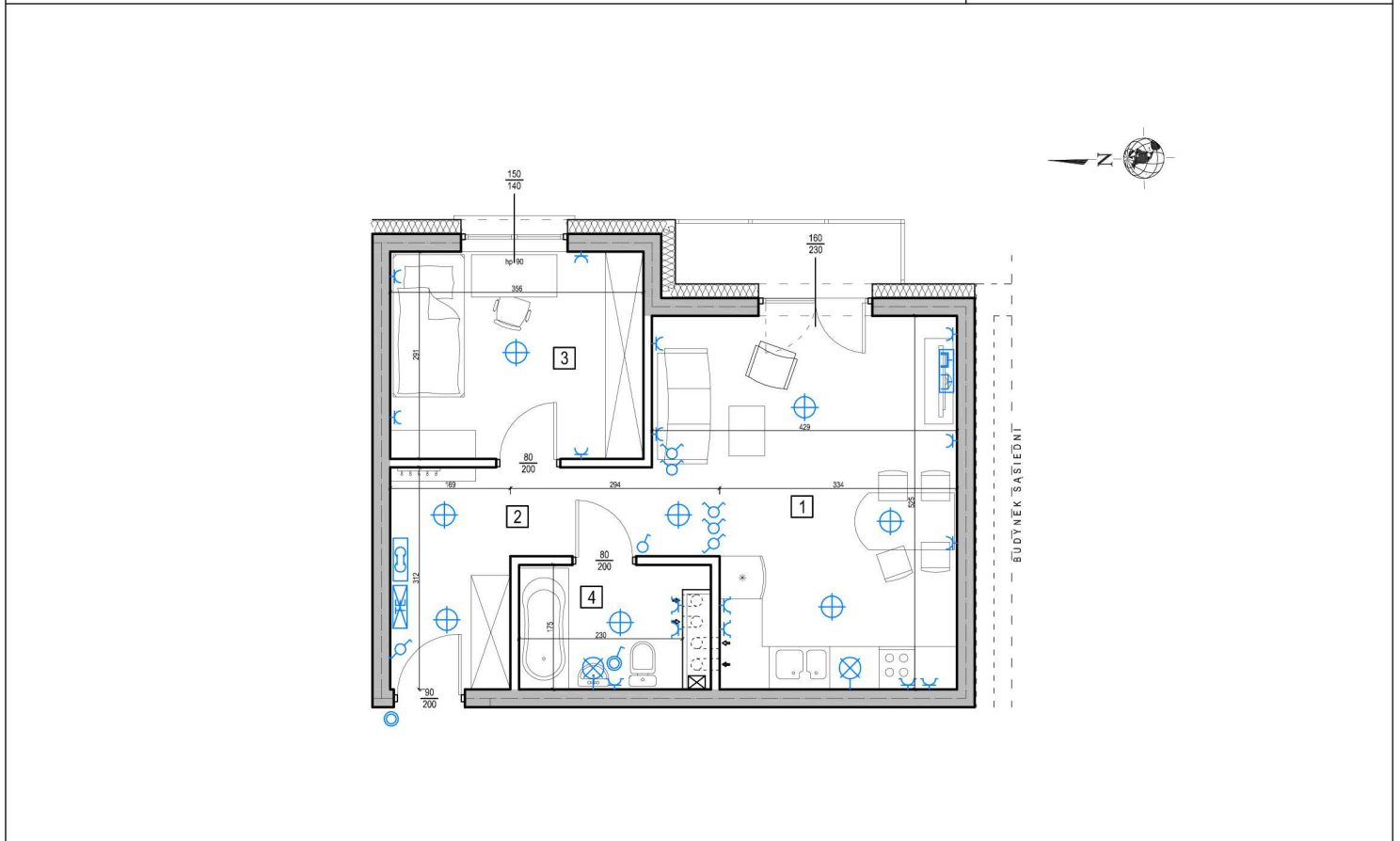


| | | | |
|---|------------------|---|-----------|
| ADRES | ZIELONA GÓRA | | |
| TYP LOKALU | LOKAL MIESZKALNY | | |
| BUDYNEK / KONDYGNACJA / NUMER LOKALU | BUDYNEK "G" | PIERWSZE PIĘTRO | LOKAL G6A |
|  | |  | |
| | | 1. POKÓJ DZIENNY / ANEKS KUCH. - 20,41 m ² 2. HOL - 7,49 m ² 3. POKÓJ - 10,10 m ² 4. ŁAZIENKA - 3,99 m ² | |
| | | RAZEM POW. UŻYTKOWA - 41,99 m² | |
| | | POWIERZCHNIE UŻYTKOWĄ MIESZKAŃ OBLICZONO ZGODNIE Z NORMĄ PN-ISO 9836 | |



| | | | | | | | | | | |
|---------|---|-------------------------------------|---|---|---|--|--|------------------------------|---|---|
| LEGENDA |  | WYPUST OŚWIETLENIOWY SUFITOWY |  | ŁĄCZNIK SCHODOWY 250 / 10A |  | ZESTAW GNIAZD (ELEKTRYCZNE I INFORMATYCZNE) |  | GRZEJNIK C.O. |  | ŚCIANA NIEROZBIERALNA |
| |  | KINKIET |  | ŁĄCZNIK HERMETYCZNY 250V / 10A IP44 |  | GNIAZDO WTYKOWE 250V / 10/16A |  | GRZEJNIK C.O. ŁAZIENKOWY |  | ŚCIANA DZIAŁOWA |
| |  | TABLICA ELEKTRYCZNA |  | ŁĄCZNIK 1-BIEGUNOWY 250 / 10A |  | GNIAZDO WTYKOWE HERMETYCZNE 250V / 10/16A IP44 |  | KRATKA WENTYLACYJNA |  | BALUSTRADA |
| |  | DOMOFON |  | ŁĄCZNIK ŚWIECZNIKOWY 250V / 10A |  | DZWONEK |  | PODŁĄCZENIE OKAPU / KOTŁA |  | MIEJSCE WŁĄCZENIA DO KANALIZACJI SANITARNEJ |

| | |
|--|-------------------------------|
| UWAGI - WYMIARY NA RZUCIE PODANO W ŚWIETLE ŚCIAN SUROWYCH BEZ TYNKÓW - WYMIARY I LOKALIZACJE SZACHTÓW INSTALACYJNYCH, OTWORÓW OKIENNYCH ORAZ DRZWIOWYCH PODANO WEDŁUG PROJEKTU WYKONAWCZEGO. PODCZAS BUDOWY PARAMETRY MOGĄ ULEC NIEZNACZNYM ZMIANOM - WYSOKOŚĆ POMIESZCZEŃ W STANIE DEWELOPERSKIM 257 CM - MIESZKANIA BĘDĄ ODDANE DO UŻYTKU W STANIE DEWELOPERSKIM - POWYŻSZA OFERTA MA CHARAKTER INFORMACYJNY I NIE STANOWI OFERTY HANDLOWEJ W ROZUMIENIU ART. 65, § KODEKSU CYWILNEGO ORAZ INNYCH WŁAŚCIWYCH PRZEPISÓW | SKALA RYSUNKU 1:100 |
|--|-------------------------------|