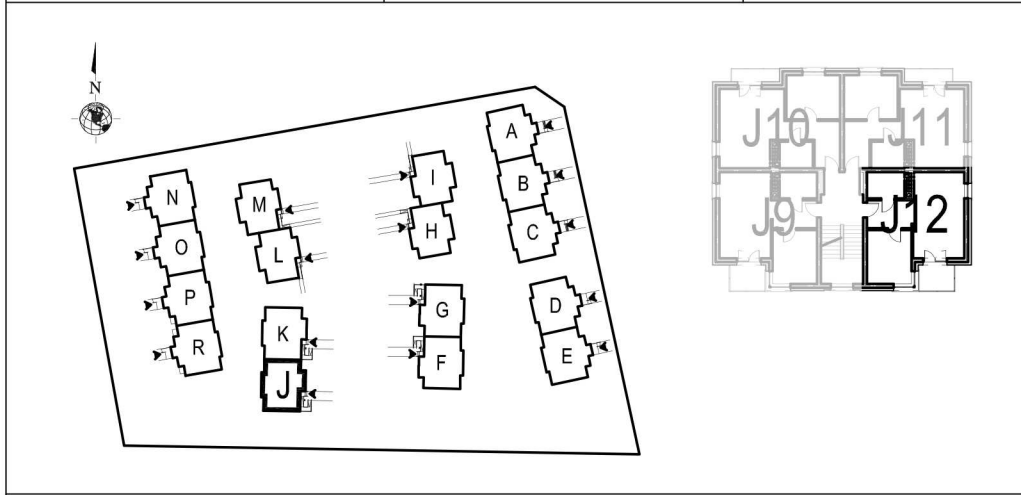


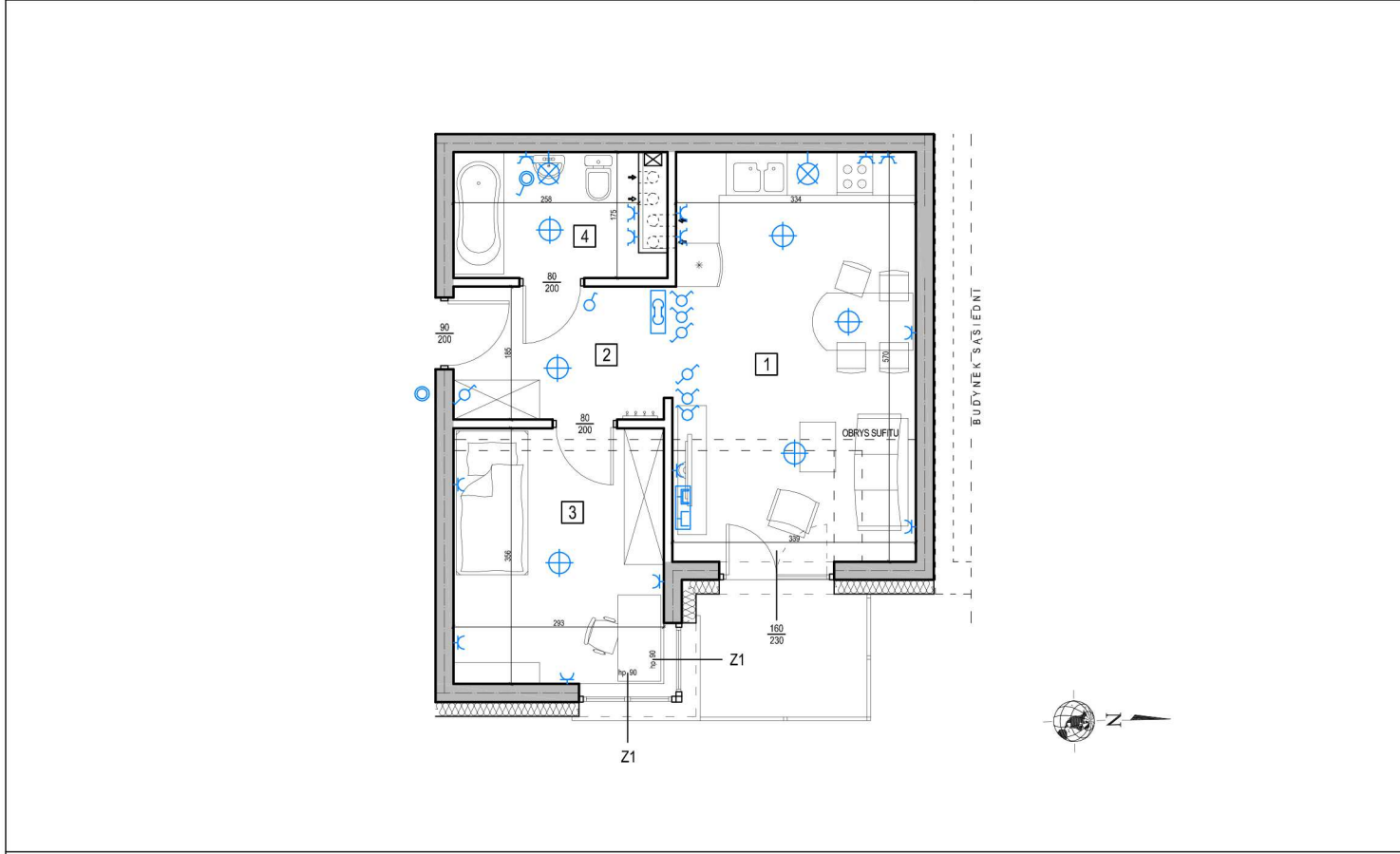
ADRES	ZIELONA GÓRA		
-------	--------------	--	--

TYP LOKALU	LOKAL MIESZKALNY		
------------	------------------	--	--

BUDYNEK / KONDYGNACJA / NUMER LOKALU	BUDYNEK "J"	DRUGIE PIĘTRO	LOKAL J12
--------------------------------------	-------------	---------------	-----------



1. POKÓJ DZIENNY / ANEKS KUCH.-	19,11 m <sup>2</sup>
2. HOL -	5,23 m <sup>2</sup>
3. POKÓJ -	10,17 m <sup>2</sup>
4. ŁAZIENKA -	4,66 m <sup>2</sup>
<b>RAZEM POW. UŻYTKOWA - 39,17 m<sup>2</sup></b>	
POWIERZCHNIE UŻYTKOWĄ MIESZKAŃ OBLICZONO ZGODNIE Z NORMĄ PN-ISO 9836	



LEGENDA		WYPUST OŚWIETLENIOWY SUFITOWY		ŁĄCZNIK SCHODOWY 250 / 10A		ZESTAW GNIAZD (ELEKTRYCZNE I INFORMACYCZNE)		GRZEJNIK C.O.		ŚCIANA NIEROZBIERALNA
		KINKIET		ŁĄCZNIK HERMETYCZNY 250V / 10A IP44		GNIAZDO WTYKOWE 250V / 10/16A		GRZEJNIK C.O. ŁĄCZNIKOWY		ŚCIANA DZIAŁOWA
		TABLICA ELEKTRYCZNA		ŁĄCZNIK 1-BIEGUNOWY 250 / 10A		GNIAZDO WTYKOWE HERMETYCZNE 250V / 10/16A IP44		KRATKA WENTYLACYJNA		BALUSTRADA
		DOMOFON		ŁĄCZNIK ŚWIECZNIKOWY 250V / 10A		DZWONEK		PODŁĄCZENIE OKAPU / KOTŁA		MIEJSCE WŁĄCZENIA DO KANALIZACJI SANITARNEJ

UWAGI	- WYMIARY NA RZUCIE PODANO W ŚWIETLE ŚCIAN SUROWYCH BEZ TYNKÓW	SKALA RYSUNKU <b>1:100</b>
	- WYMIARY I LOKALIZACJE SZACHTÓW INSTALACYJNYCH, OTWORÓW OKIENNYCH ORAZ DRZWIOWYCH PODANO WEDŁUG PROJEKTU WYKONAWCZEGO. PODCZAS BUDOWY PARAMETRY MOGĄ ULEC NIEZNACZNYM ZMIANOM	
- WYSOKOŚĆ POMIESZCZEŃ W STANIE DEWELOPERSKIM 257 CM		
- MIESZKANIA BĘDĄ ODDANE DO UŻYTKU W STANIE DEWELOPERSKIM		
- POWYŻSZA OFERTA MA CHARAKTER INFORMACYJNY I NIE STANOWI OFERTY HANDLOWEJ W ROZUMIENIU ART. 65, § KODEKSU CYWILNEGO ORAZ INNYCH WŁAŚCIWYCH PRZEPISÓW		