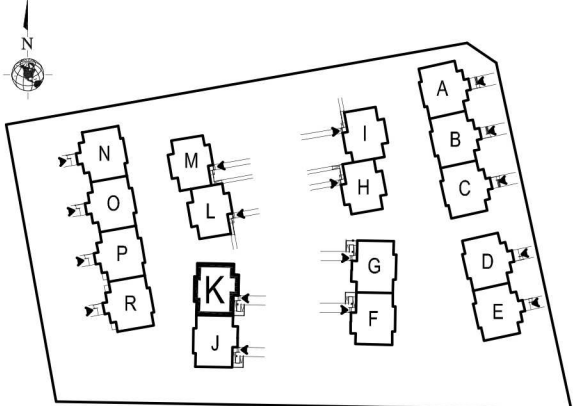
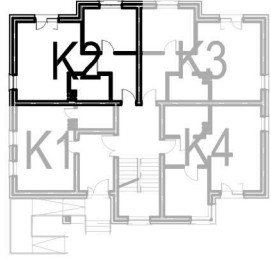
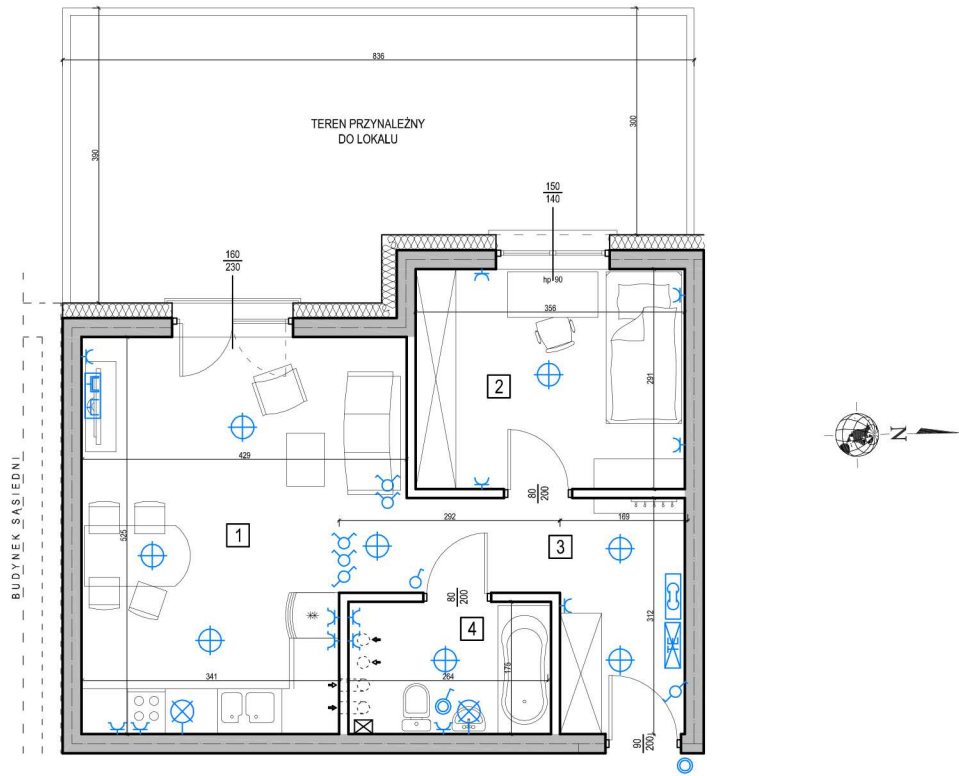


ADRES	ZIELONA GÓRA		
TYP LOKALU	LOKAL MIESZKALNY		
BUDYNEK / KONDYGNACJA / NUMER LOKALU	BUDYNEK "K"	PARTER	LOKAL K2
			
		1. POKÓJ DZIENNY / ANEKS KUCH. - 20,55 m <sup>2</sup> 2. POKÓJ - 10,10 m <sup>2</sup> 3. HOL - 7,44 m <sup>2</sup> 4. ŁAZIENKA - 4,51 m <sup>2</sup>	
		RAZEM POW. UŻYTKOWA - 42,60 m <sup>2</sup>	
		POWIERZCHNIE UŻYTKOWĄ MIESZKAŃ OBLICZONO ZGODNIE Z NORMĄ PN-ISO 9836	
		DO LOKALU PRZYNALEŻNY JEST TEREN O POW. 29,6 m <sup>2</sup> DO WYŁĄCZNEGO KORZYSTANIA	



LEGENDA		WYPUST OŚWIETLENIOWY SUFITOWY		ŁĄCZNIK SCHODOWY 250 / 10A		ZESTAW GNIAZD (ELEKTRYCZNE I INFORMATYCZNE)		GRZEJNIK C.O.		ŚCIANA NIEROZBIERALNA
		KINKIET		ŁĄCZNIK HERMETYCZNY 250V / 10A IP44		GNIAZDO WTYKOWE 250V / 10/16A		GRZEJNIK C.O. ŁAZIENKOWY		ŚCIANA DZIAŁOWA
		TABLICA ELEKTRYCZNA		ŁĄCZNIK 1-BIEGUNOWY 250 / 10A		GNIAZDO WTYKOWE HERMETYCZNE 250V / 10/16A IP44		KRATKA WENTYLACYJNA		BALUSTRADA
		DOMOFON		ŁĄCZNIK ŚWIECZNIKOWY 250V / 10A		DZWONEK		PODŁĄCZENIE OKAPU / KOTŁA		MIEJSCE WŁĄCZENIA DO KANALIZACJI SANITARNEJ

UWAGI	- WYMIARY NA RZUCIE PODANO W ŚWIETLE ŚCIAN SUROWYCH BEZ TYNKÓW - WYMIARY I LOKALIZACJE SZACHTÓW INSTALACYJNYCH, OTWORÓW OKIENNYCH ORAZ DRZWIOWYCH PODANO WEDŁUG PROJEKTU WYKONAWCZEGO, PODCZAS BUDOWY PARAMETRY MOGĄ ULEC NIEZNACZNYM ZMIANOM - WYSOKOŚĆ POMIESZCZEŃ W STANIE DEWELOPERSKIM 257 CM - MIESZKANIA BĘDĄ ODDANE DO UŻYTKU W STANIE DEWELOPERSKIM - POWYŻSZA OFERTA MA CHARAKTER INFORMACYJNY I NIE STANOWI OFERTY HANDLOWEJ W ROZUMIENIU ART. 65, § KODEKSU CYWILNEGO ORAZ INNYCH WŁAŚCIWYCH PRZEPISÓW	SKALA RYSUNKU <b>1:100</b>
-------	--	-------------------------------