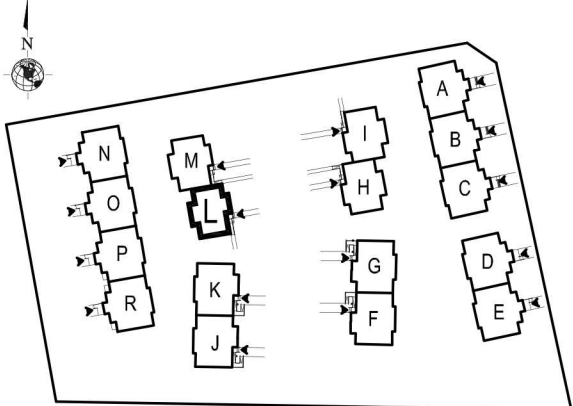
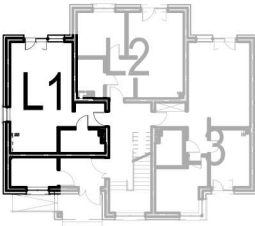
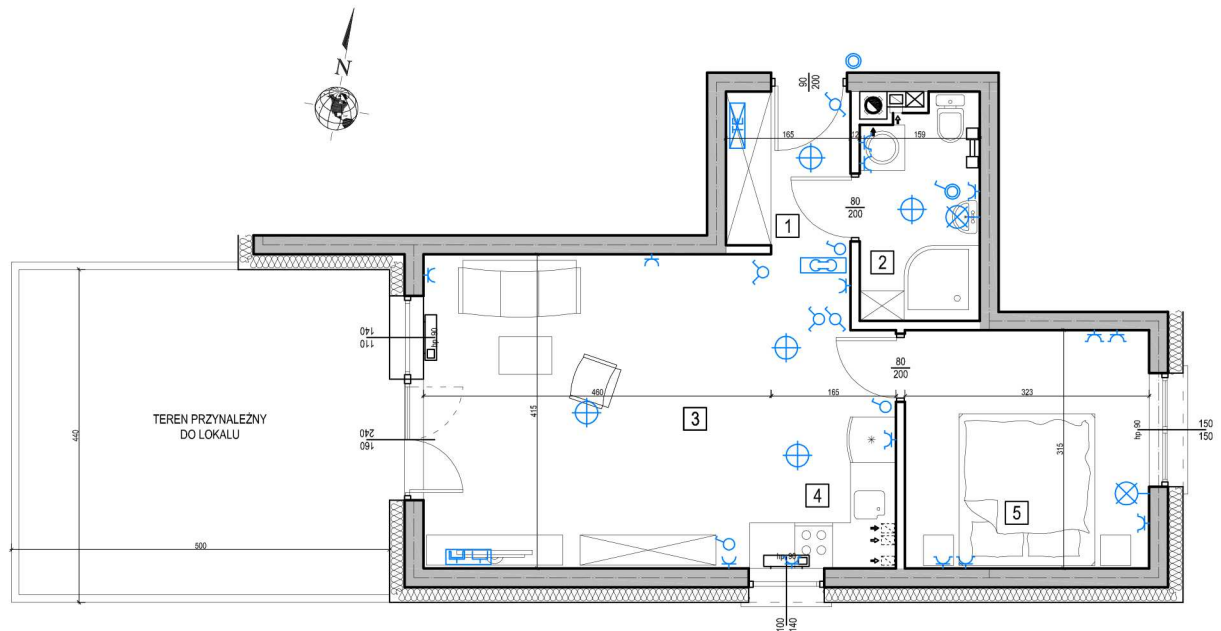


ADRES	ZIELONA GÓRA												
TYP LOKALU	LOKAL MIESZKALNY												
BUDYNEK / KONDYGNACJA / NUMER LOKALU	BUDYNEK "L"	PARTER	LOKAL L1										
													
		<table> <tr> <td>1. HOL -</td> <td>3,35 m<sup>2</sup></td> </tr> <tr> <td>2. ŁAZIENKA -</td> <td>4,31 m<sup>2</sup></td> </tr> <tr> <td>3. POKÓJ DZIENNY -</td> <td>19,24 m<sup>2</sup></td> </tr> <tr> <td>4. ANEKS KUCHENNY -</td> <td>6,10 m<sup>2</sup></td> </tr> <tr> <td>5. SYPIALNIA -</td> <td>10,17 m<sup>2</sup></td> </tr> </table>		1. HOL -	3,35 m <sup>2</sup>	2. ŁAZIENKA -	4,31 m <sup>2</sup>	3. POKÓJ DZIENNY -	19,24 m <sup>2</sup>	4. ANEKS KUCHENNY -	6,10 m <sup>2</sup>	5. SYPIALNIA -	10,17 m <sup>2</sup>
1. HOL -	3,35 m <sup>2</sup>												
2. ŁAZIENKA -	4,31 m <sup>2</sup>												
3. POKÓJ DZIENNY -	19,24 m <sup>2</sup>												
4. ANEKS KUCHENNY -	6,10 m <sup>2</sup>												
5. SYPIALNIA -	10,17 m <sup>2</sup>												
		<p>RAZEM POW. UŻYTKOWA - 43,12 m<sup>2</sup></p>											
		<p>POWIERZCHNIE UŻYTKOWĄ MIESZKAŃ OBLICZONO ZGODNIE Z NORMĄ PN-ISO 9836</p>											
		<p>DO LOKALU PRZYNALEŻNY JEST TEREN O POW. OK. 20 m<sup>2</sup> DO WYŁĄCZNEGO KORZYSTANIA</p>											



LEGENDA		WYPUST OŚWIETLENIOWY SUFITOWY		ŁĄCZNIK SCHODOWY 250 / 10A		ZESTAW GNIAZD (ELEKTRYCZNE I INFORMATYCZNE)		GRZEJNIK C.O.		ŚCIANA NIEROZBIERALNA
		KINKIET		ŁĄCZNIK HERMETYCZNY 250V / 10A IP44		GNIAZDO WTYKOWE 250V / 10/16A		GRZEJNIK C.O. ŁĄCZNIKOWY		ŚCIANA DZIAŁOWA
		TABLICA ELEKTRYCZNA		ŁĄCZNIK 1-BIEGUNOWY 250 / 10A		GNIAZDO WTYKOWE HERMETYCZNE 250V / 10/16A IP44		KRATKA WENTYLACYJNA		BALUSTRADA
		DOMOFON		ŁĄCZNIK ŚWIECZNIKOWY 250V / 10A		DZWONEK		PODŁĄCZENIE OKAPU / KOTŁA		MIEJSCE WŁĄCZENIA DO KANALIZACJI SANITARNEJ

UWAGI	- WYMIARY NA RZUCIE PODANO W ŚWIETLE ŚCIAN SUROWYCH BEZ TYNKÓW	SKALA RYSUNKU <b>1:100</b>
	- WYMIARY I LOKALIZACJE SZACHTÓW INSTALACYJNYCH, OTWORÓW OKIENNYCH ORAZ DRZWIOWYCH PODANO WEDŁUG PROJEKTU WYKONAWCZEGO. PODCZAS BUDOWY PARAMETRY MOGĄ ULEC NIEZNACZNYM ZMIANOM	
	- WYSOKOŚĆ POMIESZCZEŃ W STANIE DEWELOPERSKIM 257 CM	
	- MIESZKANIA BĘDĄ ODDANE DO UŻYTKU W STANIE DEWELOPERSKIM	
	- POWYŻSZA OFERTA MA CHARAKTER INFORMACYJNY I NIE STANOWI OFERTY HANDLOWEJ W ROZUMIENIU ART. 65, § KODEKSU CYWILNEGO ORAZ INNYCH WŁAŚCIWYCH PRZEPISÓW	