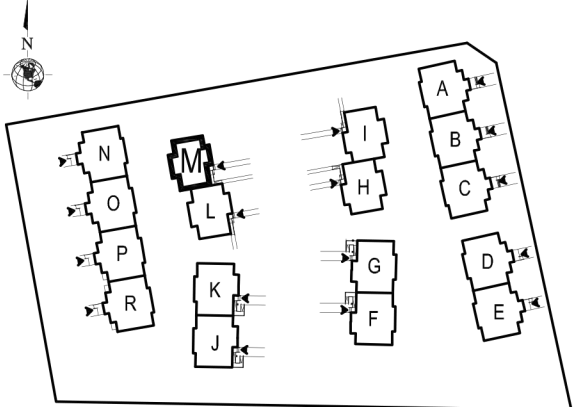
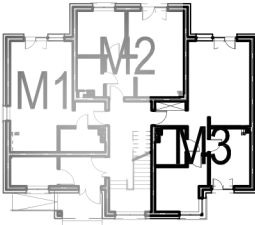
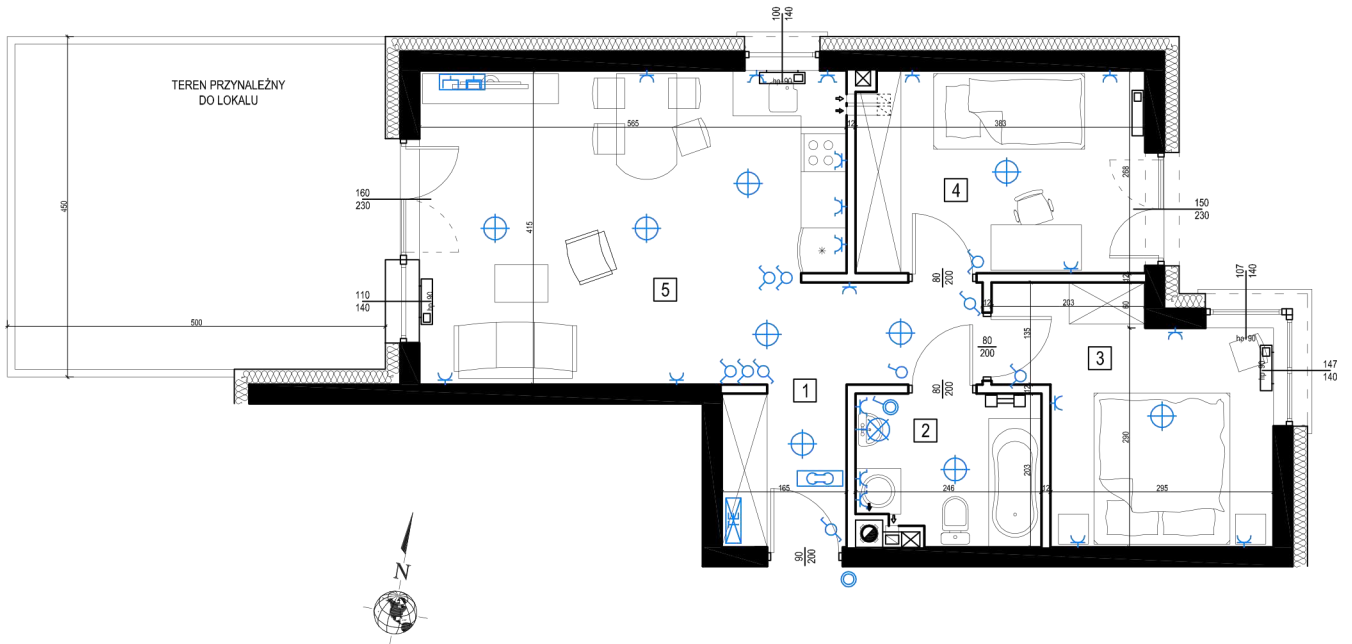


ADRES	ZIELONA GÓRA												
TYP LOKALU	LOKAL MIESZKALNY												
BUDYNEK / KONDYGNACJA / NUMER LOKALU	BUDYNEK "M"	PARTER	LOKAL M3										
													
		<table border="0"> <tr> <td>1. HOL -</td> <td>7,05 m²</td> </tr> <tr> <td>2. ŁAZIENKA -</td> <td>4,55 m²</td> </tr> <tr> <td>3. POKÓJ -</td> <td>10,30 m²</td> </tr> <tr> <td>4. POKÓJ -</td> <td>9,99 m²</td> </tr> <tr> <td>5. POKÓJ DZIENNY / ANEKS KUCH.-</td> <td>22,19 m²</td> </tr> </table>		1. HOL -	7,05 m ²	2. ŁAZIENKA -	4,55 m ²	3. POKÓJ -	10,30 m ²	4. POKÓJ -	9,99 m ²	5. POKÓJ DZIENNY / ANEKS KUCH.-	22,19 m ²
1. HOL -	7,05 m ²												
2. ŁAZIENKA -	4,55 m ²												
3. POKÓJ -	10,30 m ²												
4. POKÓJ -	9,99 m ²												
5. POKÓJ DZIENNY / ANEKS KUCH.-	22,19 m ²												
		<p>RAZEM POW. UŻYTKOWA - 54,08 m²</p>											
		<p>POWIERZCHNIE UŻYTKOWĄ MIESZKAŃ OBLICZONO ZGODNIE Z NORMĄ PN-ISO 9836</p>											
		<p>DO LOKALU PRZYNALEŻNY JEST TEREN O POW. OK. 22 m² DO WYŁĄCZNEGO KORZYSTANIA</p>											



LEGENDA		WYPUST OŚWIETLENIOWY SUFITOWY		ŁĄCZNIK SCHODOWY 250V / 10A		ZESTAW GNIAZD (ELEKTRYCZNE I INFORMATYCZNE)		GRZEJNIK C.O.		ŚCIANA NIEROZBIERALNA
		KINKIET		ŁĄCZNIK HERMETYCZNY 250V / 10A IP44		GNIAZDO WTYKOWE 250V / 10/16A		GRZEJNIK C.O. ŁAZIENKOWY		ŚCIANA DZIAŁOWA
		TABLICA ELEKTRYCZNA		ŁĄCZNIK 1-BIEGUNOWY 250V / 10A		GNIAZDO WTYKOWE HERMETYCZNE 250V / 10/16A IP44		KRATKA WENTYLACYJNA		BALUSTRADA
		DOMOFON		ŁĄCZNIK ŚWIECZNIKOWY 250V / 10A		DZWONEK		PODŁĄCZENIE OKAPU / KOTŁA		MIEJSCE WŁĄCZENIA DO KANALIZACJI SANITARNEJ

UWAGI	- WYMIARY NA RZUCIE PODANO W ŚWIETLE ŚCIAN SUROWYCH BEZ TYNKÓW	SKALA RYSUNKU 1:100
	- WYMIARY I LOKALIZACJE SZACHTÓW INSTALACYJNYCH, OTWORÓW OKIENNYCH ORAZ DRZWIOWYCH PODANO WEDŁUG PROJEKTU WYKONAWCZEGO. PODCZAS BUDOWY PARAMETRY MOGĄ ULEĆ NIEZNACZNYM ZMIANOM	
	- WYSOKOŚĆ POMIESZCZEŃ W STANIE DEWELOPERSKIM 257 CM	
	- MIESZKANIA BĘDĄ ODDANE DO UŻYTKU W STANIE DEWELOPERSKIM	
	- POWYŻSZA OFERTA MA CHARAKTER INFORMACYJNY I NIE STANOWI OFERTY HANDLOWEJ W ROZUMIENIU ART. 65, § KODEKSU CYWILNEGO ORAZ INNYCH WŁAŚCIWYCH PRZEPISÓW	